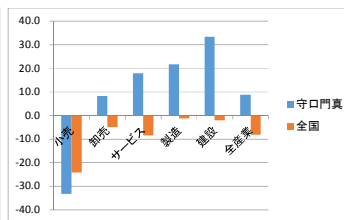
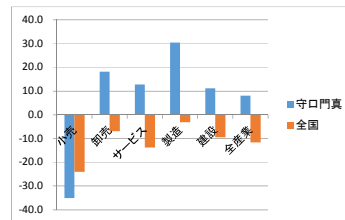


# 守口門真商工会議所 景気動向調査(8~10月分) 結果報告書

## 【1. 売上高】

守口門真	業種	前年同月			3ヶ月		
		DI			DI		
		8月	9月	10月	8月	9月	10月
1	小売	-41.7	-40.5	-35.1	-36.1	-45.9	-33.3
2	卸売	15.4	50.0	18.2	23.1	27.3	8.3
3	サービス	12.8	7.7	12.8	12.8	10.3	17.9
4	製造	39.1	30.4	30.4	30.4	26.1	21.7
5	建設	5.6	-11.8	11.1	15.8	0.0	33.3
	全産業	9.3	5.6	8.1	9.3	3.8	8.8
全国	1 小売	-31.3	-20.0	-24.0	-31.0	-21.5	-24.1
	2 卸売	-9.9	-8.5	-6.9	-10.4	-3.1	-4.9
	3 サービス	-9.2	-7.5	-13.8	-10.8	-5.6	-8.5
	4 製造	-5.5	-1.9	-3.1	2.9	1.2	-1.2
	5 建設	-11.5	-5.7	-9.4	-1.4	-3.7	-2.0
	全産業	-13.4	-8.5	-11.6	-10.1	-6.5	-8.2

		10月		前年同月		3ヶ月	
		守口門真	全国	守口門真	全国	守口門真	全国
小売		-35.1	-24.0	-33.3	-24.1		
卸売		18.2	-6.9	8.3	-4.9		
サービス		12.8	-13.8	17.9	-8.5		
製造		30.4	-3.1	21.7	-1.2		
建設		11.1	-9.4	33.3	-2.0		
全産業		8.1	-11.6	8.8	-8.2		



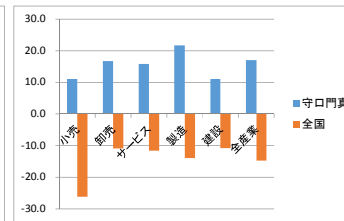
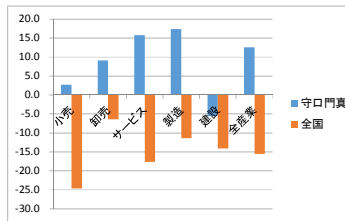
## 【売上高】

守口門真市内企業の売上は、全産業では全国で「減少」と答えた企業の割合が大きいに対して、「増加」と答えた企業の割合がやや大きい。業種別に見ると、小売業では「減少」と答えた企業の割合が大きく、全国と比べてもその割合が大きい。その他の業種では、全国で「減少」と答えた企業の割合がやや大きいに対して、守口門真市内企業では「増加」と答えた企業の割合が大きい。特に製造業においてその違いは顕著である。3ヶ月の推移を見ると、製造業において、安定して売上増加の様子がうかがえる。向こう3ヶ月の先行き見通しについても、小売業を除いて守口門真市内企業では、売上は増加すると見ている企業の割合が大きい。特に建設業において増加の伸びが大きい。

## 【2. 採算】

守口門真	業種	前年同月			3ヶ月		
		DI			DI		
		8月	9月	10月	8月	9月	10月
1	小売	-11.1	-2.7	2.7	-2.8	-2.7	11.1
2	卸売	-7.7	41.7	9.1	23.1	27.3	16.7
3	サービス	18.9	12.8	15.8	10.8	10.3	15.8
4	製造	15.2	17.4	17.4	19.6	17.4	21.7
5	建設	5.9	0.0	-5.6	0.0	5.6	11.1
	全産業	8.9	13.8	12.6	11.3	12.5	17.0
全国	1 小売	-29.8	-24.5	-24.6	-25.5	-18.7	-26.2
	2 卸売	-9.0	-11.3	-6.4	-11.0	-7.2	-10.9
	3 サービス	-15.5	-14.4	-17.6	-13.5	-13.8	-11.6
	4 製造	-7.9	-9.7	-11.4	-7.5	-7.8	-13.9
	5 建設	-12.2	-11.4	-14.1	-10.1	-11.5	-10.8
	全産業	-15.3	-14.4	-15.5	-13.7	-12.1	-14.7

		10月		前年同月		3ヶ月	
		守口門真	全国	守口門真	全国	守口門真	全国
小売		2.7	-24.6	11.1	-26.2		
卸売		9.1	-6.4	16.7	-10.9		
サービス		15.8	-17.6	15.8	-11.6		
製造		17.4	-11.4	21.7	-13.9		
建設		-5.6	-14.1	11.1	-10.8		
全産業		12.6	-15.5	17.0	-14.7		



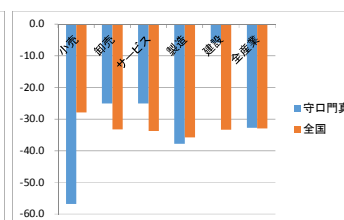
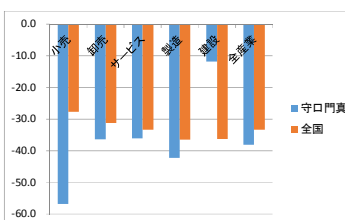
## 【採算】

守口門真市内企業の採算は、全産業では全国で「悪化」と答えた企業の割合が大きいに対して、「好転」と答えた企業の割合が大きい。業種別に見ると、建設業においては全国と同様に「悪化」と答えた企業の割合が大きい。その他の業種では「好転」と答えた企業の割合が大きい。特に製造業とサービス業において「好転」と答えた企業の割合が大きい。3ヶ月の推移を見ても、製造業・サービス業において安定して採算は好転している。その他の業種には好不調の波がある。向こう3ヶ月の先行き見通しについては、全国では全業種において「悪化」と答えた企業の割合が大きいに対して、守口門真市内企業においては、全業種とも「好転」と答えた企業の割合が大きい。

## 【3. 仕入単価】

守口門真	業種	前年同月			3ヶ月		
		DI			DI		
		8月	9月	10月	8月	9月	10月
1	小売	-52.8	-56.8	-56.8	-61.1	-59.5	-56.8
2	卸売	-46.2	-50.0	-36.4	-46.2	-41.7	-25.0
3	サービス	-33.3	-27.8	-36.1	-27.8	-36.1	-25.0
4	製造	-27.3	-39.1	-42.2	-24.4	-32.6	-37.8
5	建設	-13.3	-13.3	-11.8	-18.8	-18.8	-5.9
	全産業	-33.3	-37.0	-38.1	-33.5	-37.4	-32.7
全国	1 小売	-29.7	-28.4	-27.7	-27.6	-28.4	-27.9
	2 卸売	-31.3	-34.4	-31.2	-29.9	-36.2	-33.2
	3 サービス	-29.2	-30.0	-33.3	-27.4	-30.0	-33.8
	4 製造	-35.3	-37.4	-36.5	-29.1	-31.4	-35.8
	5 建設	-31.6	-32.5	-36.3	-31.1	-30.4	-33.3
	全産業	-31.4	-32.5	-33.3	-28.8	-30.9	-33.0

		10月		前年同月		3ヶ月	
		守口門真	全国	守口門真	全国	守口門真	全国
小売		-56.8	-27.7	-56.8	-27.9		
卸売		-36.4	-31.2	-25.0	-33.2		
サービス		-36.1	-33.3	-25.0	-33.8		
製造		-42.2	-36.5	-37.8	-35.8		
建設		-11.8	-36.3	-5.9	-33.3		
全産業		-38.1	-33.3	-32.7	-33.0		



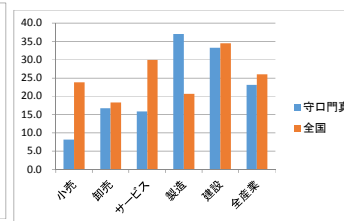
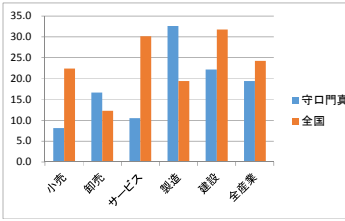
## 【仕入単価】

守口門真市内企業の仕入単価は、全産業では全国と同様に「上昇」と答えた企業の割合が大きい。業種別に見てもほぼ同様に「上昇」と答えた企業の割合が大きい。全国に比べて小売業では「上昇」と答えた企業の割合が2倍程度とかなり大きい。一方で建設業では「上昇」と答えた企業の割合は小さい。3ヶ月の推移を見ても継続して「上昇」と答えた企業の割合が大きい。向こう3ヶ月の先行き見通しにおいても同様の傾向で推移する考える企業の割合が大きく、多くの企業が、当面仕入単価は上昇を続けると見ている。

## 【4. 従業員】

守口門真	業種	前年同月			3ヶ月		
		DI			DI		
		8月	9月	10月	8月	9月	10月
1	小売	8.1	8.1	8.1	10.8	10.8	8.1
2	卸売	25.0	9.1	16.7	33.3	18.2	16.7
3	サービス	13.5	12.8	10.5	13.5	10.3	15.8
4	製造	28.3	31.1	32.6	32.6	26.7	37.0
5	建設	17.6	11.8	22.2	33.3	27.8	33.3
	全産業	18.4	16.5	19.4	22.6	17.6	23.1
全国	1 小売	23.3	25.0	22.4	23.7	26.0	23.8
	2 卸売	17.6	17.2	12.3	17.2	19.4	18.3
	3 サービス	29.5	27.8	30.2	31.5	31.4	29.9
	4 製造	14.4	15.0	19.4	18.2	17.7	20.7
	5 建設	32.5	33.8	31.8	36.8	41.6	34.5
	全産業	23.6	23.8	24.3	25.8	27.2	26.0

		10月		前年同月		3ヶ月	
		守口門真	全国	守口門真	全国	守口門真	全国
小売		8.1	22.4	8.1	23.8		
卸売		16.7	12.3	16.7	18.3		
サービス		10.5	30.2	15.8	29.9		
製造		32.6	19.4	37.0	20.7		
建設		22.2	31.8	33.3	34.5		
全産業		19.4	24.3	23.1	26.0		



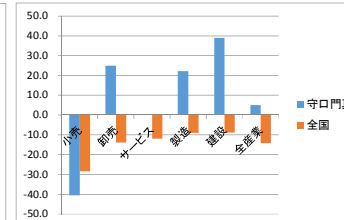
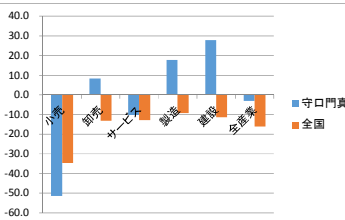
## 【従業員】

守口門真市内企業の従業員は、全産業では全国と同様に「不足」と答えた企業の割合が大きい。業種別に見てもほぼ同様に全業種とも「不足」と答えた企業の割合が大きい。小売業・サービス業では全国と比べて「不足」と答えた割合が1/2以下と小さく、製造業では全国と比べて「不足」と答えた企業の割合が大きい。3ヶ月の推移を見ても、ほぼ同様の傾向が続いている。向こう3ヶ月の先行き見通しにおいても同様の傾向で推移する考える企業の割合が大きい。特に製造業、建設業において人手不足が深刻化すると見ている企業の割合が大きい。

## 【5. 業況】

守口門真	業種	前年同月			3ヶ月		
		DI			DI		
		8月	9月	10月	8月	9月	10月
1	小売	-51.4	-40.5	-51.4	-59.5	-45.9	-40.5
2	卸売	7.7	25.0	8.3	23.1	16.7	25.0
3	サービス	2.6	-2.6	-10.3	2.6	7.7	0.0
4	製造	22.2	10.9	17.8	17.8	8.7	22.2
5	建設	16.7	5.9	27.8	15.8	11.1	38.9
	全産業	0.0	-1.9	-3.1	-2.5	-1.2	5.0
全国	1 小売	-36.3	-31.4	-34.6	-32.5	-28.0	-28.4
	2 卸売	-17.0	-19.2	-13.1	-19.4	-7.9	-13.9
	3 サービス	-17.2	-10.8	-12.8	-14.8	-13.2	-11.9
	4 製造	-6.9	-10.1	-9.3	-7.2	-9.0	-9.1
	5 建設	-14.2	-7.4	-11.4	-10.1	-8.7	-8.9
	全産業	-18.2	-15.3	-16.0	-16.4	-15.0	-14.1

		10月		前年同月		3ヶ月	
		守口門真	全国	守口門真	全国	守口門真	全国
小売		-51.4	-34.6	-40.5	-28.4		
卸売		8.3	-13.1	25.0	-13.9		
サービス		-10.3	-12.8	0.0	-11.9		
製造		17.8	-9.3	22.2	-9.1		
建設		27.8	-11.4	38.9	-8.9		
全産業		-3.1	-16.0	5.0	-14.1		



## 【業況】

守口門真市内企業の業況は、全産業では全国で「悪化」と答えた企業の割合が大きいに対して、「好転」と「悪化」が拮抗している。業種別に見ると、小売業では「悪化」と答えた企業の割合が大きく、全国と比べてもその割合が大きい。卸売業・製造業・建設業では、全国で「悪化」と答えた企業の割合がやや大きい。サービス業では、全国と同様に「悪化」と答えた企業の割合が大きい。3ヶ月の推移を見ても、ほぼ同様の傾向が続いている。向こう3ヶ月の先行き見通しにおいては、全産業では「好転」と答えた企業の割合がやや大きい。業種別では、小売業で全国に比べて「悪化」と答えた企業の割合が大きく、卸売業・製造業・建設業で全国に比べて「好転」と答えた企業の割合が大きい。サービス業では「好転」

## 【6. 資金繰り】

守口門真	業種	前年同月			3ヶ月		
		DI			DI		
		8月	9月	10月	8月	9月	10月
1	小売	-43.2	-43.2	-45.9	-43.2	-43.2	-40.5
2	卸売	15.4	-8.3	-8.3	15.4	-16.7	-8.3
3	サービス	0.0	-5.1	0.0	2.6	0.0	-2.6
4	製造	6.7	8.9	4.3	4.4	6.7	10.9
5	建設	0.0	0.0	-11.1	-5.3	0.0	-5.6
	全産業	-5.6	-8.8	-10.0	-6.8	-8.8	-7.5
全国	1 小売	-21.0	-20.5	-19.0	-17.6	-19.1	-17.7
	2 卸売	-3.8	-3.6	-0.5	-5.7	-0.9	-3.0
	3 サービス	-7.4	-7.6	-8.5	-7.0	-8.0	-7.7
	4 製造	-2.6	-4.5	-3.6	-6.7	-6.0	-6.0
	5 建設	-4.5	-2.7	-5.2	-7.0	-6.7	-10.2
	全産業	-8.2	-8.0	-7.8	-9.0	-8.6	-9.1

		10月		前年同月		3ヶ月	
		守口門真	全国	守口門真	全国	守口門真	全国
小売		-45.9	-19.0	-40.5	-17.7		
卸売		-8.3	-0.5	-8.3	-3.0		
サービス		0.0	-8.5				